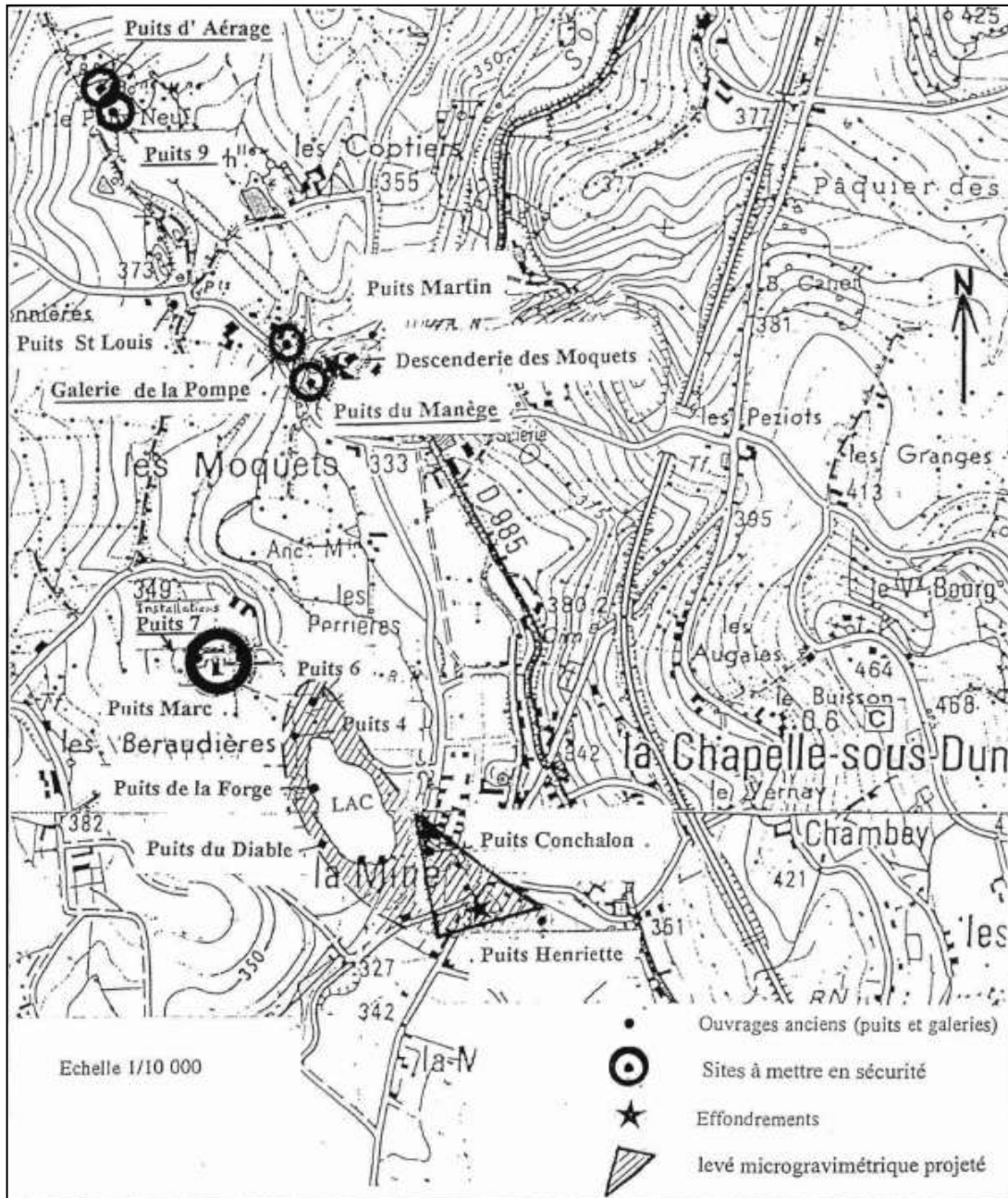


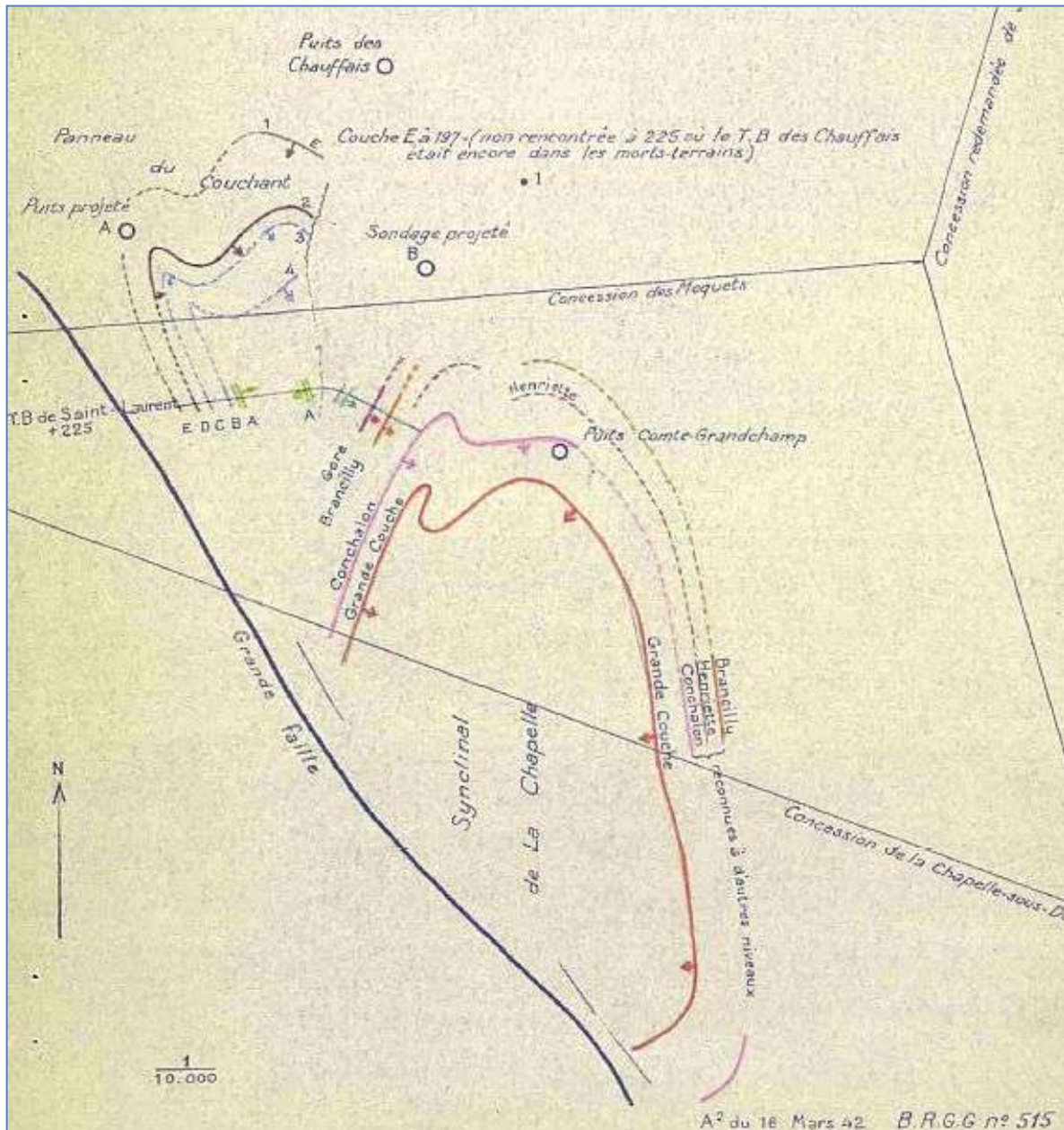
Localisation des puits de mine de La Chapelle-sous-Dun



Source : « Examen détaillé des puits 7 et 9, du puits du Manège et de la galerie de la Pompe » (étude du BRGM, 1997)

<http://infoterre.brgm.fr/rapports/RR-39698-FR.pdf>

Localisation des couches de houille



Source : « Rapport sur le bassin houiller de La Chapelle-sous-Dun » (étude du BRGG, 1942)

<http://infoterre.brgm.fr/rapports/BRGG-A0002.pdf>