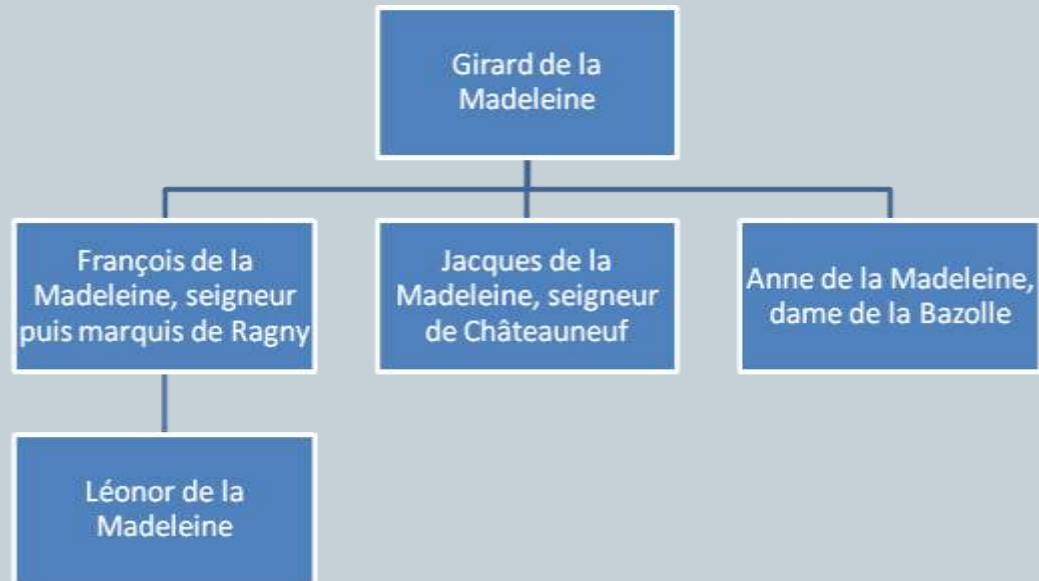




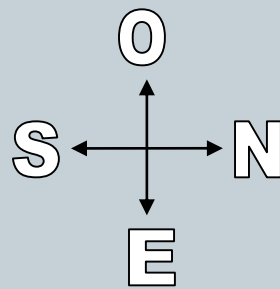
CHÂTEAU DE DREE : LES DIFFÉRENTES PHASES DE CONSTRUCTION

MERCREDI 8 JUILLET 2015

Point historique



Plan actuel du château



Jardin

Aile sud

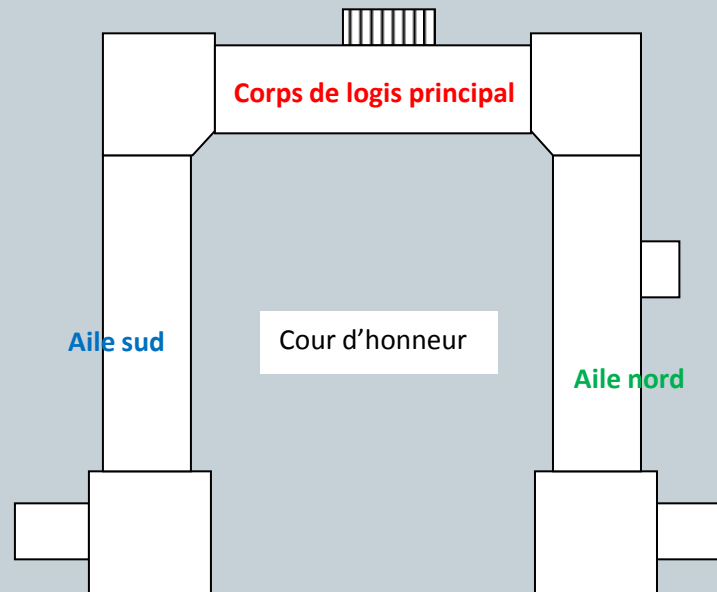
Corps de logis principal

Cour d'honneur

Aile nord

Jardin

Jardin



L'aile sud

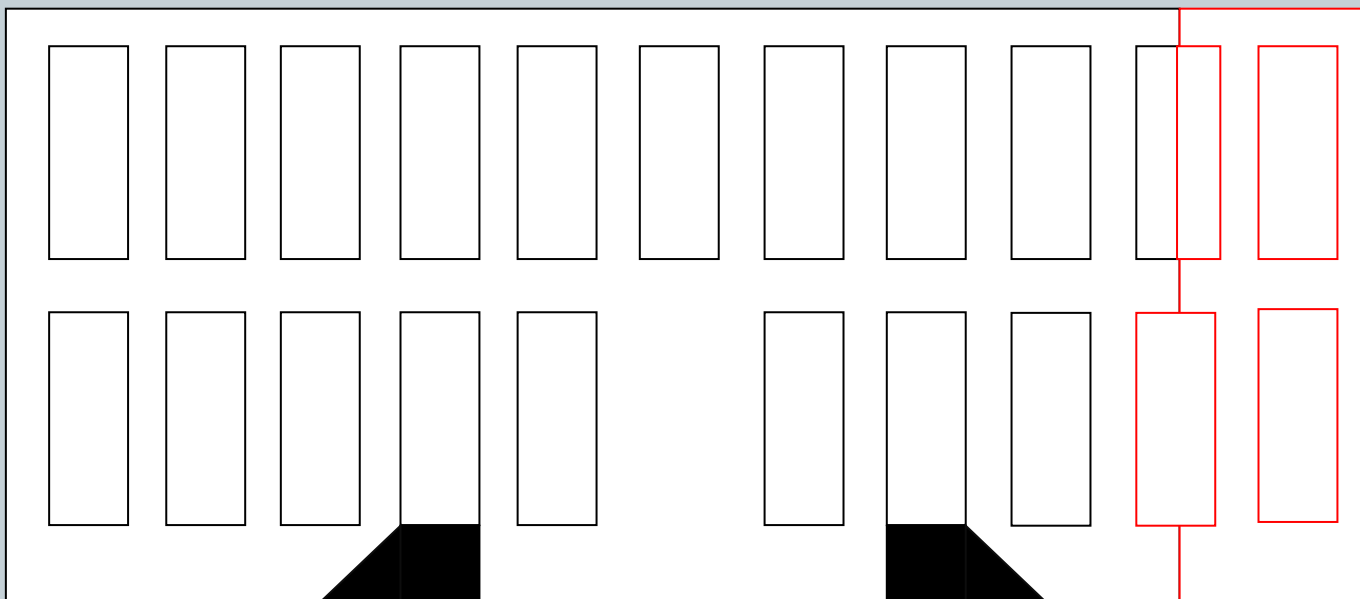


L'aile sud (suite)



Ouest

Est



3

3

3

Le corps de logis principal



3

3

3

3

3

Le grand degré sur le jardin



Escalier de Drée



Escalier de Vizille



Château de Vizille



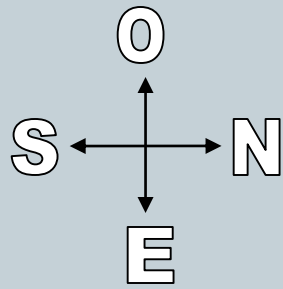
L'aile nord



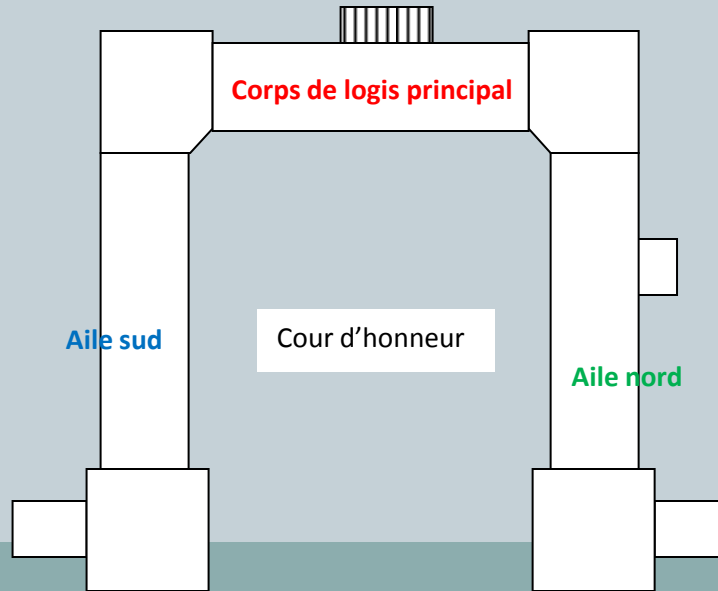
L'aile nord (suite)



Rupture



Jardin



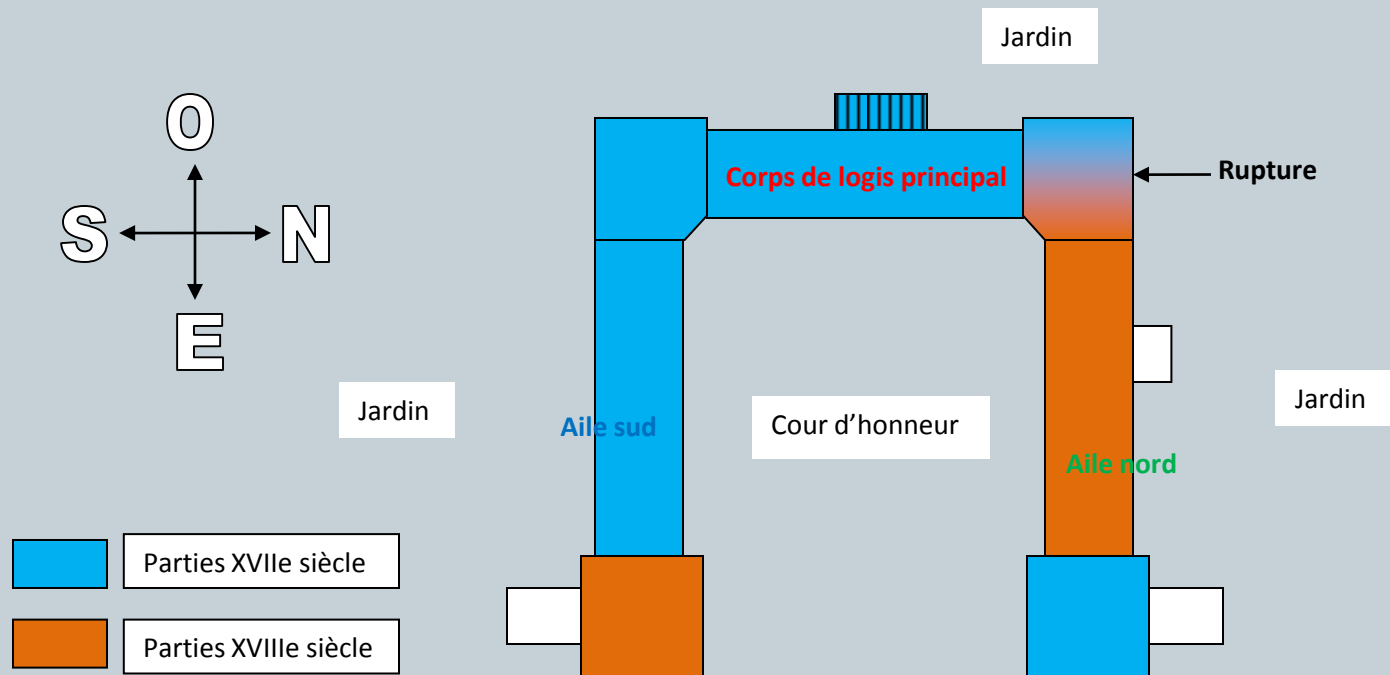
Jardin

Jardin

Les baies



Synthèse



Les modifications du XIXe siècle



Portique et fronton aux armes des
Mayneaud et des Tournon



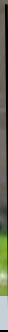
Extension de la cuisine



Baie intercalée entre deux plus anciennes (suite à un réaménagement de la distribution intérieure ?)



Cage d'escalier en saillie sur la façade côté jardin de l'aile nord (besoin d'un nouvel escalier de service au XIXème siècle ?)

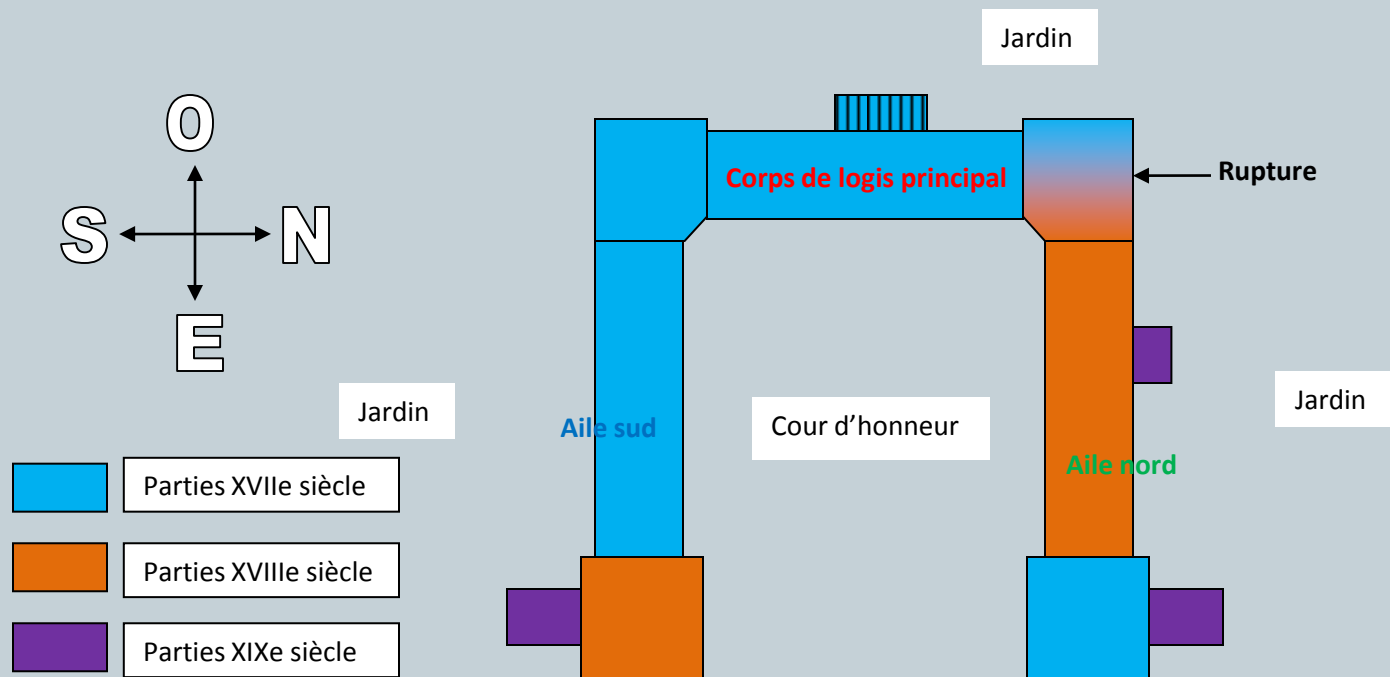


Modification d'une baie (bouchage de l'ancienne et réouverture d'une nouvelle légèrement en décalage)

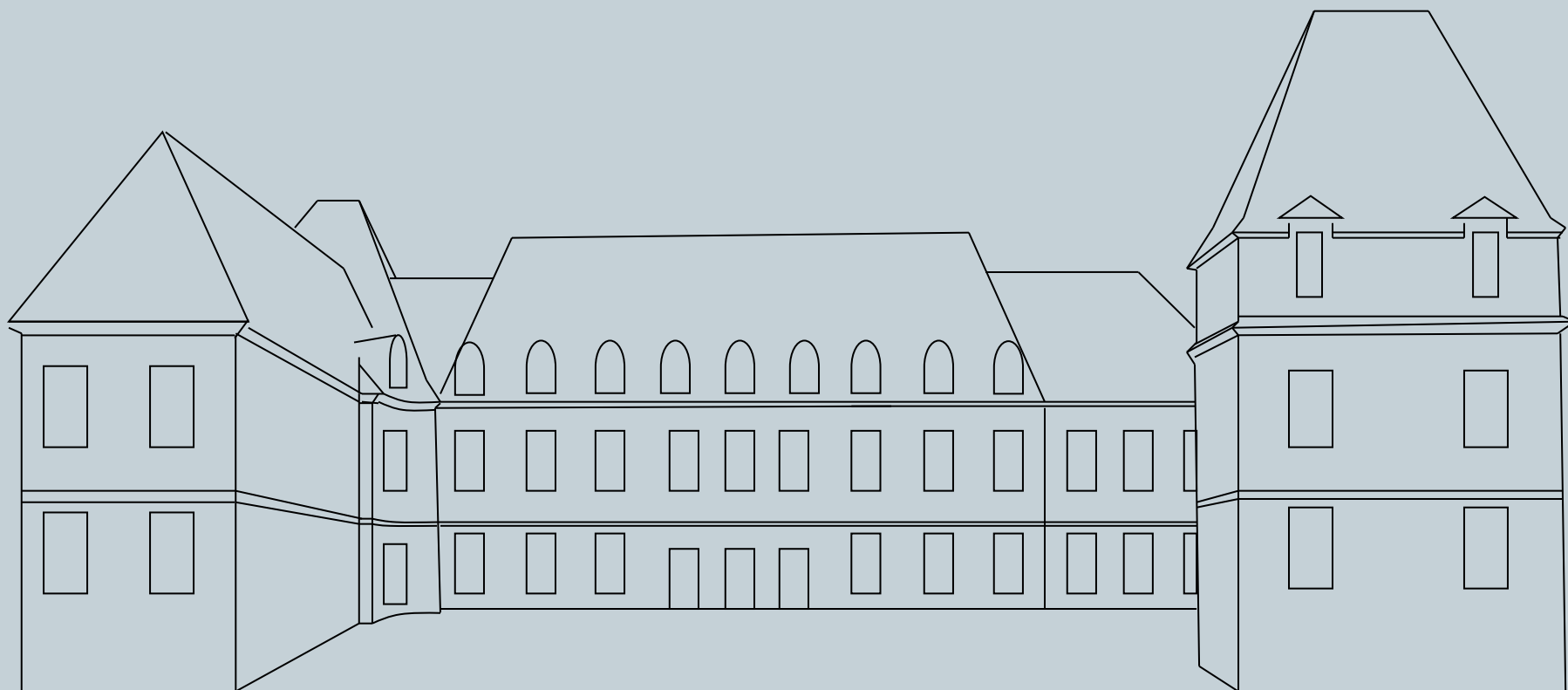


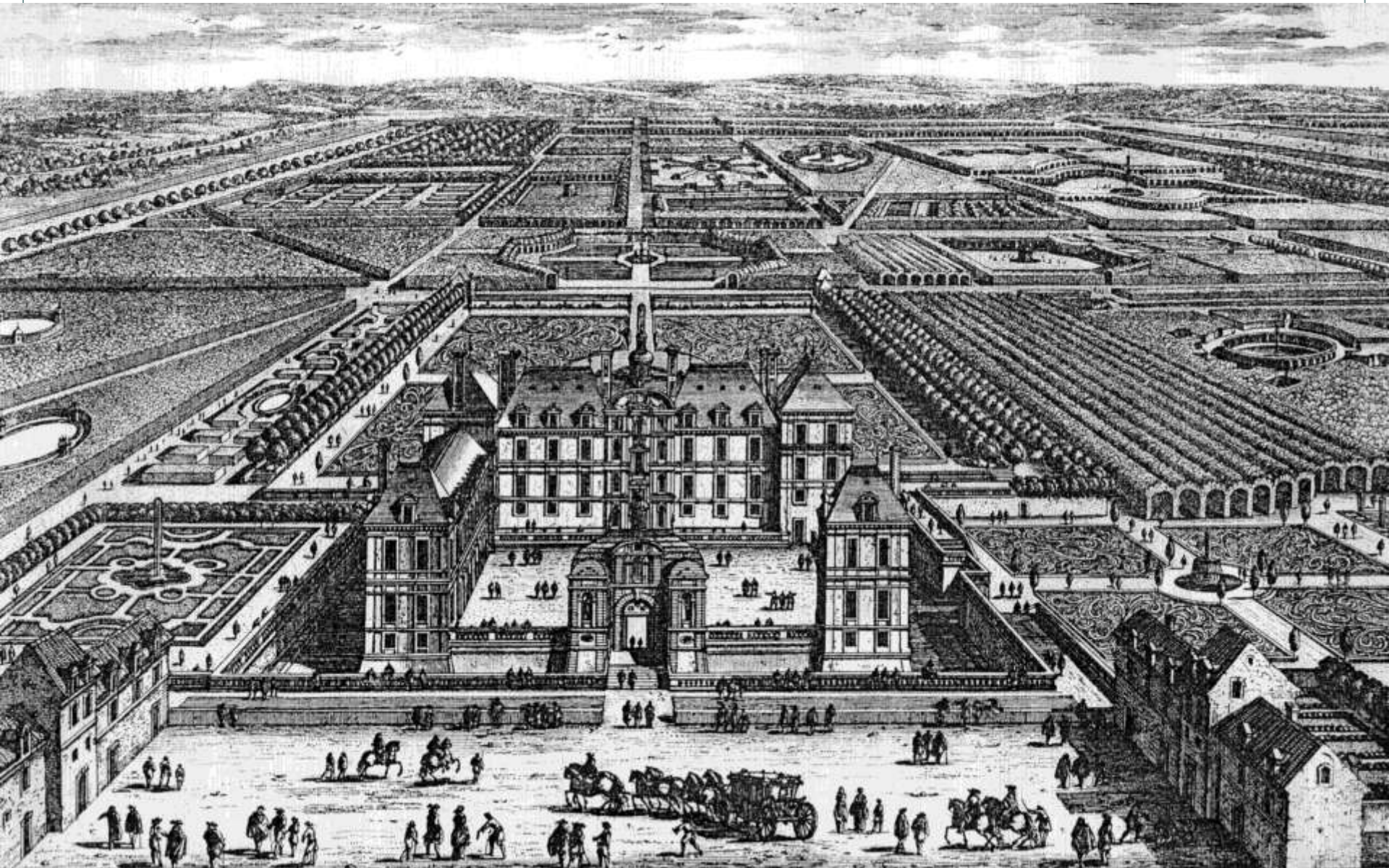


Synthèse finale

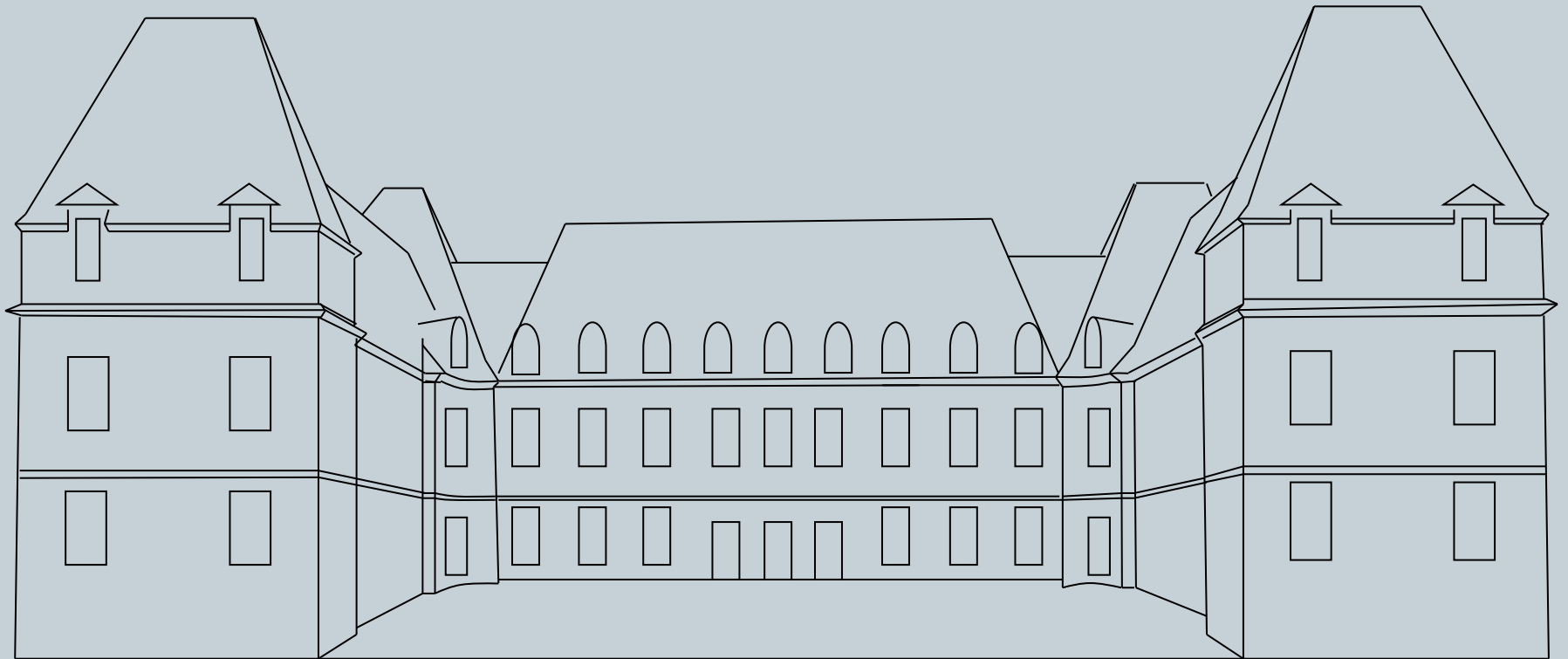


Le château au XVIIe siècle





Le château au XVIIIe siècle



Le château au XIXe siècle

